

# PROСВЕТ



ЖУРНАЛ ПРО ОСВЕЩЕНИЕ И СВЕТОВОЙ ДИЗАЙН

#4-5 • 2008

сентябрь • октябрь

Текст Сергея Васильева  
Фото Robert Singer & Associates

**Объект:** частная резиденция North Star Preserve Residence, Аспен, США

**Дизайн интерьера:** Эми Фелан, Stone/Fox

**Световое оформление:** Роберт Сингер, Robert Singer & Associates

**Оборудование:** встроенные потолочные светильники Cooper RSA Combo, Stealth Trimmed и Trimless; светильники отраженного света Lucifer LED Puck, Stealth, Lucifer; прожекторы Tech Wall Monorail; Bartco; Sam tricolor LED, Flos, Baci, Moss

**Ландшафтное освещение:** Winona, WE-EF, Nightscaping, Lumiere-Baths, Celestial, I light LED  
**Центральный блок управления:** LiteTouch 5000LC

# Дом-музей

В ЭТОМ ЧАСТНОМ АМЕРИКАНСКОМ ДОМЕ СРЕДСТВАМИ СВЕТОВОГО ДИЗАЙНА УДИВИТЕЛЬНЫМ ОБРАЗОМ УДАЛОСЬ СОВМЕСТИТЬ ЖИЛОЕ ПРОСТРАНСТВО И МУЗЕЙНУЮ КОЛЛЕКЦИЮ

Даже в такой большой стране, как Америка, сегодня нечасто встретишь нетронутую дикую природу, особенно в нескольких километрах езды от цивилизованного города. В редком по красоте уголке рядом с заповедником North Star («Полярная звезда»), что в штате Колорадо, неподалеку от города Аспен несколько месяцев назад была построена частная резиденция North Star Preserve Residence. Здание общей площадью 1160 квадратных метров открыто солнцу – благодаря панорамному остеклению всех его фасадов солнечные лучи беспрепятственно проникают внутрь, наполняя помещения светом в течение дня. Когда наступают сумерки, дом буквально оживает, но уже от другого света.

### Непростая задача

Перед Робертом Сингером, автором светового решения, стояла непростая задача. Дело в том, что в доме должна была разместиться большая коллекция предметов искусства, принадлежащих его владельцам, и они хотели, чтобы каждое произведение получило достойное световое оформление. В то же время, несмотря на свой внушительный размер, North Star Preserve Residence – это жилой дом, так что Роберту Сингеру пришлось немало подумать, как совместить музейные принципы подсветки и бытовой комфорт. В итоге светодизайнер использовал все доступные поверхности и разнообразные виды освещения: общее, акцентное, закарнизное и декоративную подсветку – и разработал световое решение, которое полностью отражает философию его компании: «A good lighting design is quiet, it is felt not seen». То есть свет хорош, когда он приятен, но непонятно, откуда исходит.

Игра со светом начинается далеко за пределами самого здания – прилегающая к нему обширная территория стала объектом ландшафтного светового дизайна. Каменная ограда подсвечена по периметру, вдоль аллей выстроились светильники, деревья украшены дюралайтом, таинственно мерцают наружные бассейны – и все вместе это создает особую таинственную атмосферу.

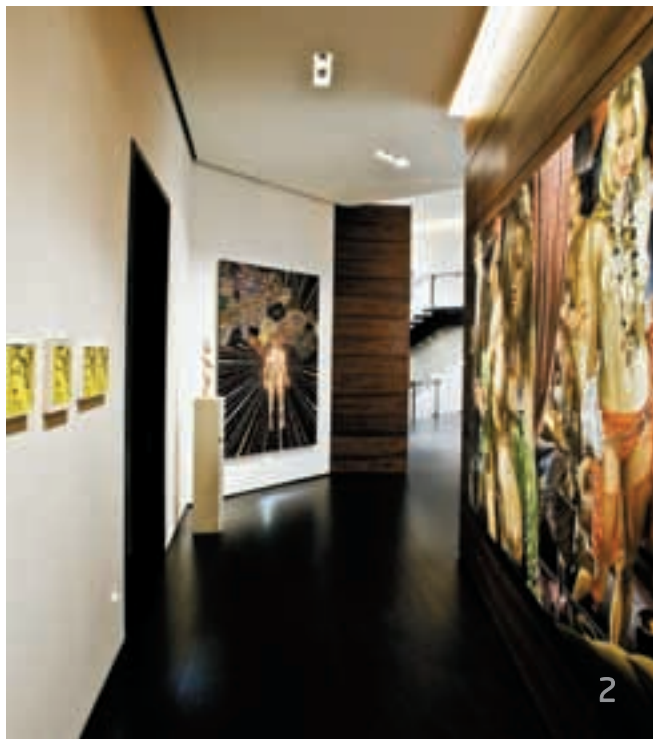
Главный вход в резиденцию оформлен лаконично и в то же время величественно. Высокий потолок отделан темной древесиной, вызывая ассоциации со средневековыми замками



**1** Прямо в лестничном проеме подвешена фигура «электрика» – арт-объект коллекции хозяев дома

**2** Огни North Star Preserve Residence видны издалека





**1,4** В гостиной, одновременно служащей выставочным залом, Роберт Сингер решил поиграть со сложной геометрией потолка

**2** Равномерное освещение «стены-картины» обеспечивается благодаря скрытой подсветке

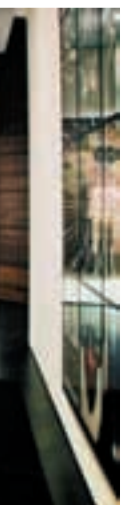
**3** На черном фоне хрусталь сверкает особенно ярко



скандинавских вождей-конунгов. Резко контрастирующая с потолком напольная плитка очень светлых тонов и раздвижные двери, почти полностью состоящие из матового зеленоватого стекла, вносят в гамму иные ноты, напоминая о царстве льда и снега на горных вершинах. Ледовые мотивы явственно звучат и в огромной люстре от FLOS с множеством – их около 50 – круглых хрустальных плафонов, украшающей входную зону. Каждый из них, будучи подвешенным на отдельном шнуре, крупным кристаллом сияет на своей высоте. Чем не дворец Снежной королевы!

Миновав «царство льда», гость попадает в Большой зал, обширное помещение со сложной архитектурой, служащее одновременно и гостиной, и выставочным залом. Световой дизайн потребовался ей под стать, и Роберт Сингер решил поиграть с геометрией потолка, подчеркнув ее с помощью





освещения. Интенсивная скрытая подсветка стен по периметру, в тех местах, где они смыкаются с потолком, создала необычную оптическую иллюзию: кажется, что стены уходят дальше в высоту, а потолок висит сам по себе. В потолок, заподлицо с ним, дизайнер вмонтировал регулируемые светильники с рассеивателями Cooper RSA Combo and Stealth Trimmed and Trimless. С их помощью удалось добиться направленного освещения различных зон, на которые разбит Большой зал, и выгодной подачи художественных объектов. Регулируемые светильники как раз тем и хороши, что их можно перенацелить, если, к примеру, хозяева решат поменять расположение картин и скульптур. Для того чтобы привнести домашний уют, в Большом зале «разбросаны» декоративные торшеры и настольные лампы от FLOS и Moss.

### Способы и методы

Из Большого зала в частную зону ведут коридоры, увешанные образцами современной живописи. Модульные регулируемые светильники как нельзя лучше подходят для того, чтобы надлежащим образом осветить эти галереи. Там же, где вся стена представляет собой одну большую картину, в ход идет скрытая подсветка от Lucifer. В самих же спальнях к этим универсальным инструментам для большей интимности добавлены круглые и цилиндрические плафоны Vaci и Moss. Они низко свисают с потолка рядом с изголовьем, и пятно света от них сокращает просторные комнаты до уютного уголка.

Как и в большинстве современных домов, кухня в North Star совмещена со столовой. Она изобилует разнообразными источниками освещения. Помимо регулируемых потолочных светильников Cooper RSA Combo and Stealth, это накладной све-

тильник над главным «рабочим местом» от Tech Wall Monorail, подсветка изнутри всех кухонных секций линейками Lucifer LED Ruck, а также абажур от FLOS над обеденным столом, который очерчивает на затененном потолке яркий круг.

Комната для карточной игры украшена целым «деревом», растущим из потолка, над которым потрудились дизайнеры Moss. Его ветки, усыпанные бесчисленными хрустальными каплями, особенно ярко сверкают на фоне блестящих черных столов, стены и пола. А визуально доминирующая деревянная стена с броскими «горячими губками», благодаря подсветке Lucifer, как и в Большом зале, «пронизывает потолок».

Бар усилиями дизайнера по свету превратился в отдельный полноценный художественный объект. Полупрозрачные алебастровые поверхности панелей с выпуклым орнаментом, кото-

- 1** В частную зону ведут коридоры-галереи, освещение которых отвечает всем требованиям музейного пространства
- 2** Низко свисающие плафоны добавляют спальне интимности
- 3** Бар представляет собой отдельный световой объект
- 4** В световом оформлении бассейна визуально доминирует светящийся круг на потолке над водной чашей



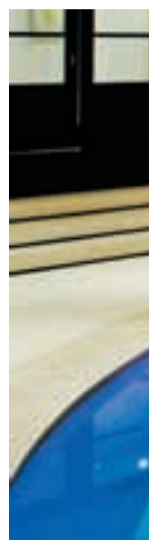
1

рыми облицована стойка, были подсвечены изнутри при помощи цветных люминесцентных ламп Bartco Lighting. При этом яркость ламп можно плавно менять, выявляя или приглушая рисунок орнамента.

Ванная комната – то самое место в доме, где в идеале теней не должно быть вообще, чтобы не искажалось отражение в зеркале. Задачу удалось решить, расположив на разной высоте встроенные светильники Cooper RSA Combo and Stealth, а также установив на уровне глаз бра от FLOS. Особым образом освещена душевая кабина. Источников света не видно вовсе – они убраны за подвесной потолок. Таким образом помеще-

обрело особую воздушность – кажется, что душевая залита солнечными лучами откуда-то сверху.

В освещении бассейна применено оригинальное дизайнерское решение. Его круглая голубая чаша как бы получила отражение на потолке. Такой эффект был достигнут благодаря скрытому монтажу светодиодов прямо над бассейном, по окружности, повторяющей его очертания. В самом бассейне, а также спа использованы светодиодные RGB-модули Sam tricolor LED, позволяющие владельцам дома подсвечивать воду цветным светом, по желанию меняя его оттенки. Мягкое общее освещение создает традиционные для North Star Preserve Residence, уют-





2

ленные по периметру потолка лампы Cooper RSA Combo and Stealth. В таком просторном помещении, в котором расположен бассейн, потребовалось расставить дополнительные световые акценты. Лампа Tech Wall Monorail, укрепленная на длинном кронштейне, заливает ярким светом круглый стол, с помощью Lucifer Stealth подсвечена лестница, а крупные напольные светильники FLOS разной формы сами по себе воспринимаются как художественные объекты.

Понятно, что для управления всеми многочисленными световыми приборами потребовалась система smart house. В North Star Preserve Residence – это традиционное для Северной Америки централизованное управление светом и другими домашними системами. «Управление очень важно для крупномасштабного проекта, – говорит Роберт Сингер. – Это та самая кисть, с помощью которой я рисую светом, а клиент потом может воспроизводить созданные картины нажатием одной кнопки». ⏻



3



4

